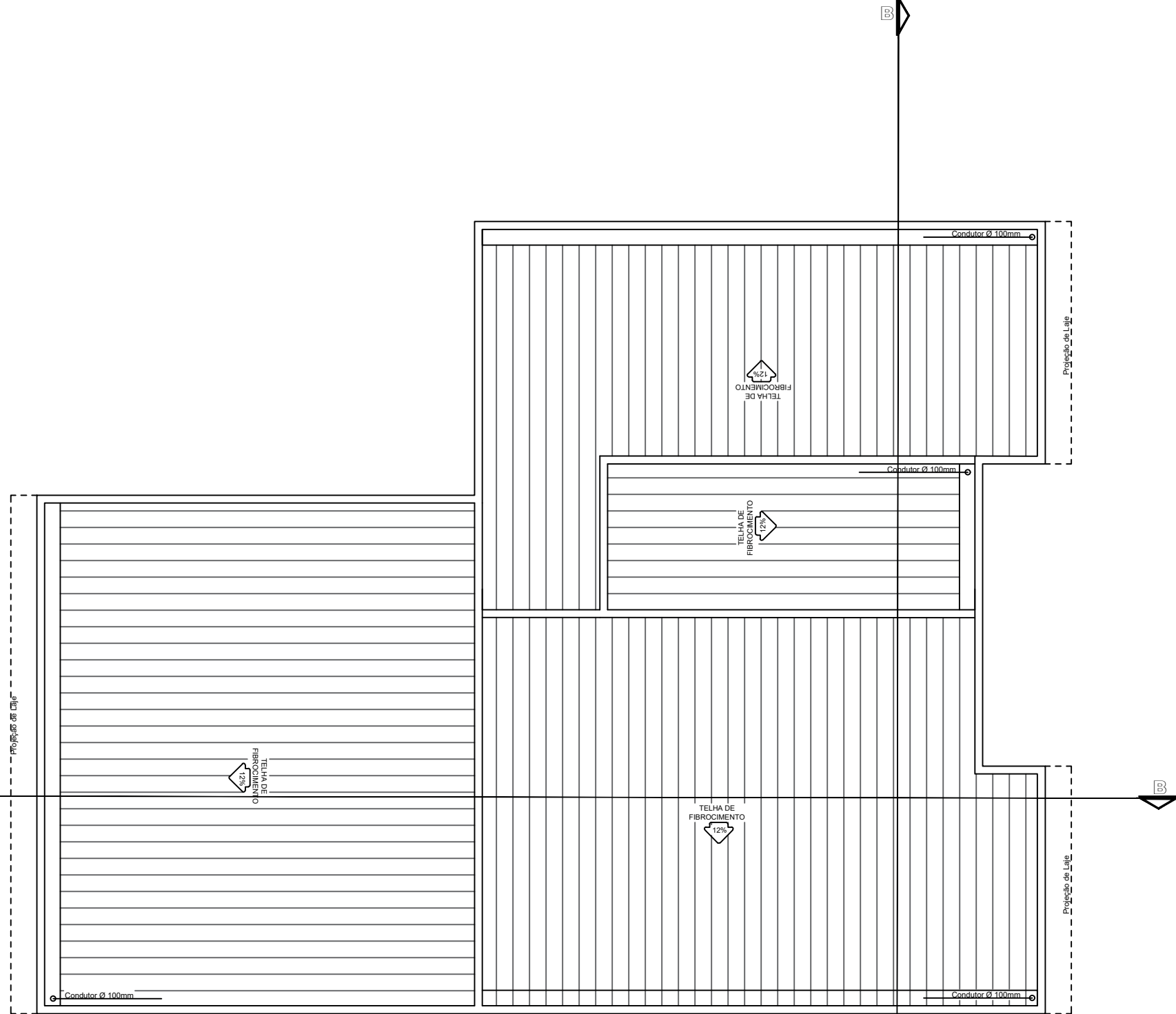


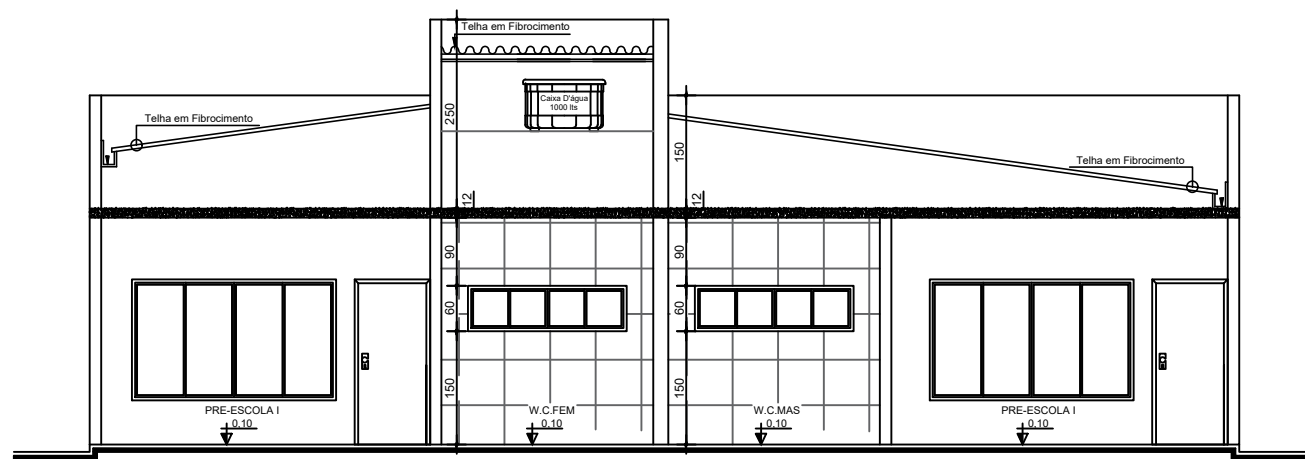
PLANTA BAIXA

Escala 1/500



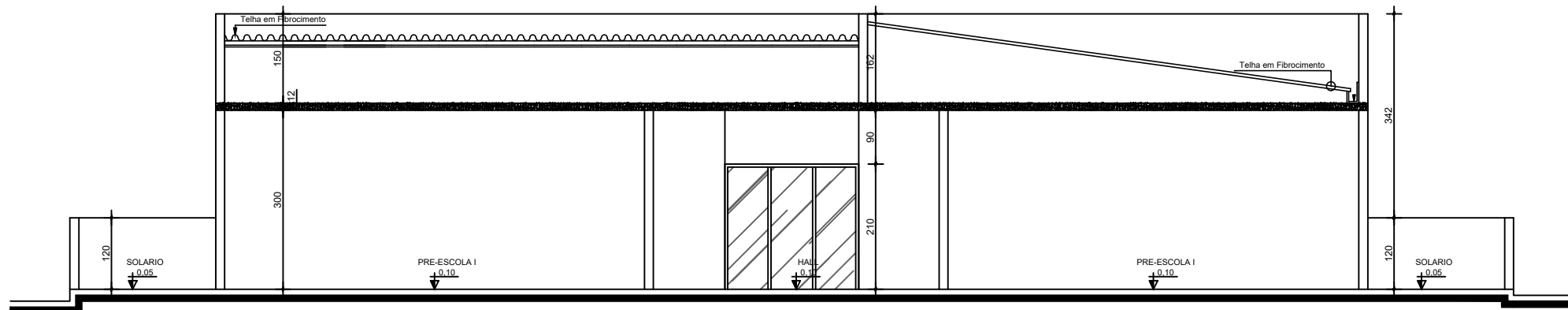
PLANTA DE COBERTURA

Escala 1/500



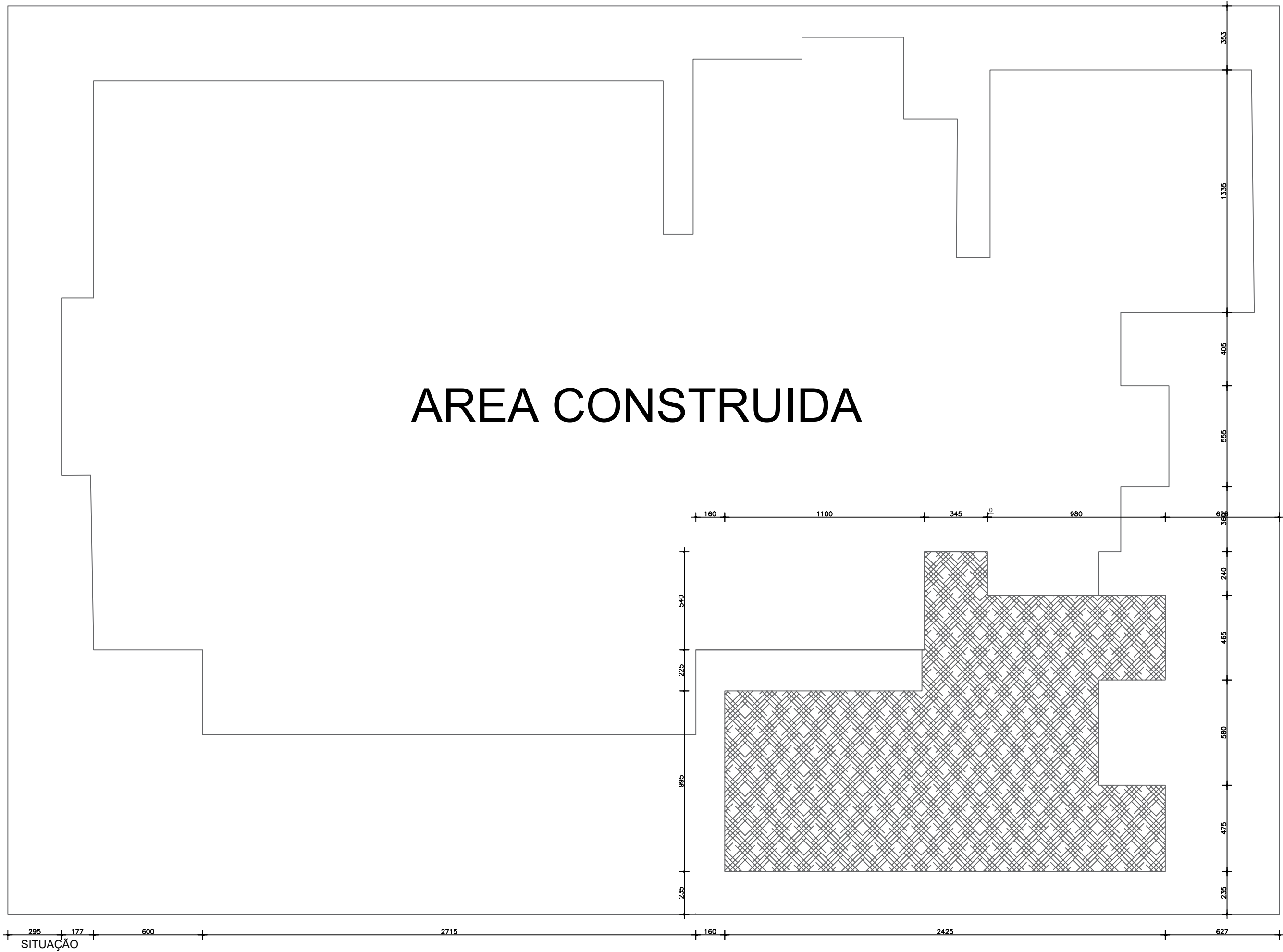
CORTE BB

Escala 1/500

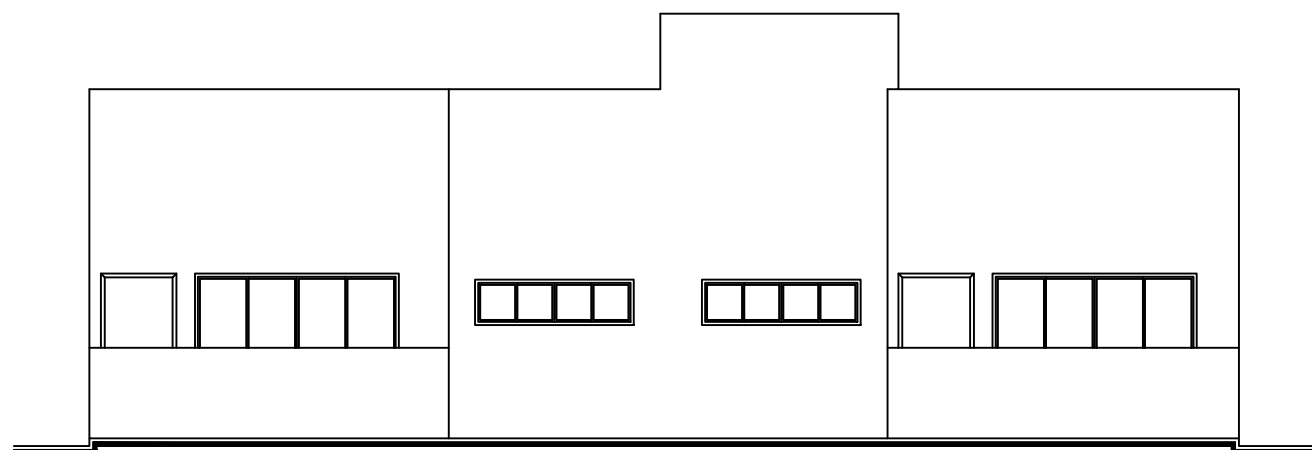


CORTE AA

Escala 1/500



ÁREA CONSTRUIDA



VISTA FRONTAL

Escala 1/500

PROJETO ARQUITETÔNICO CASAS CMEI MARIA FRANCO		FOLHA: ÚNICA
ZONA: URBANA USO: INSTITUCIONAL ENDEREÇO: RUA REALINO CASSIANO ALVES, 1136 - BAIRRO: MORADA NOVA PERDIZES/ MG PROPRIETÁRIO: PREFEITURA MUNICIPAL DE PERDIZES - MG CNPJ.: 18.140.772/0001-94		
ÁREA TOTAL: 243,07m²		RRT: XXXXXX
		PROPRIETÁRIO: PREFEITURA MUNICIPAL DE PERDIZES-MG PREFEITO: FERNANDO MARANGONI
ÁREA DO TERRENO (m²) ---		ÁREA COSNTRUIDA (m²) 243,07
ÁREA PERMEÁVEL (m²) ---		COEFICIENTE DE APROVEITAMENTO (m²) ---
PROJETO ARQUITETÔNICO Eng. ANIVALDO LUIS DOS REIS JUNIOR Crea: 225.171/D		
CONTEÚDO: PLANTA BAIXA, CORTE AA, CORTE BB, FACHADA, SITUAÇÃO E PLANTA DE COBERTURA.		
PROCESSO Nº: ---	ALVARÁ Nº: ---	APROVADO EM: --/--/---
VISTO: -	DATA: 26/04/2025	ESCALA: INDICADA
DESENHO: Anivaldo Luis dos Reis Junior Engenheiro Civil		